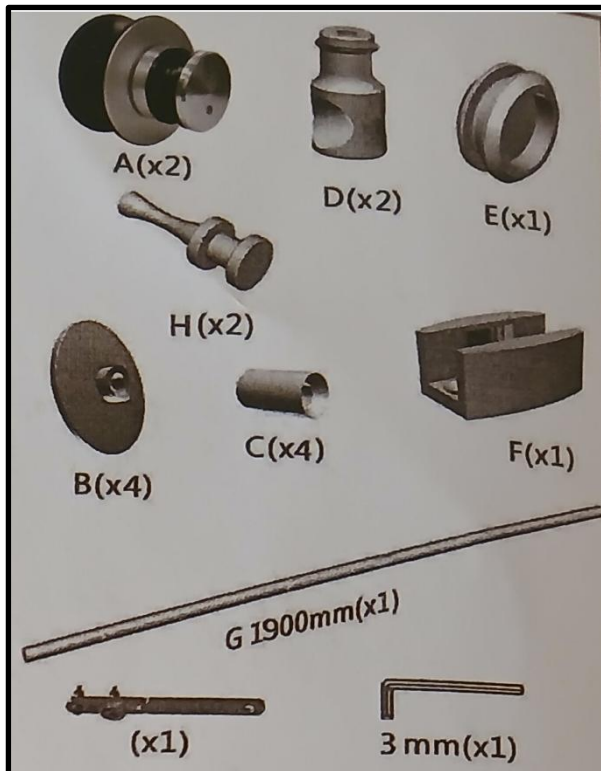
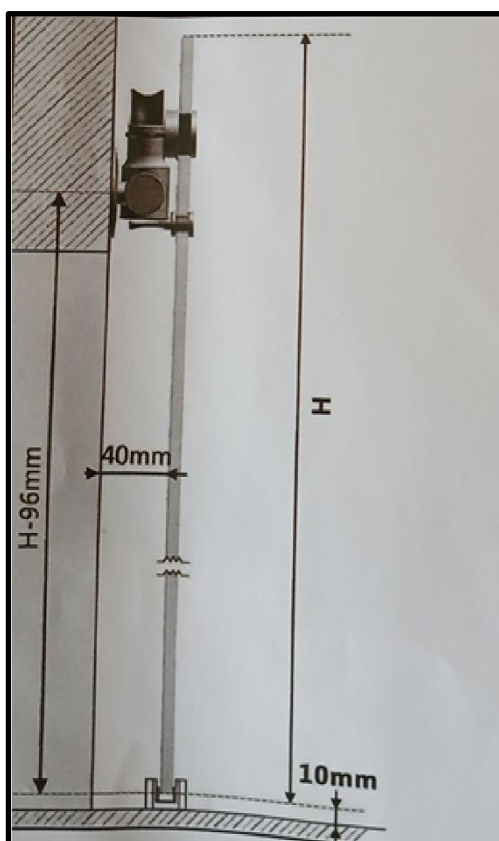


## COMPONENTES



	Nombre	CANT
A	Conjunto de ruedas	2
B	Placas de soporte	4
C	Espaciadores	4
D	Soportes/ Topes de riel	2
E	Embellecedor	2
F	Guiador de suelo	1
G	Riel	1
	Herramienta de montaje	1
	Llave Allen	1

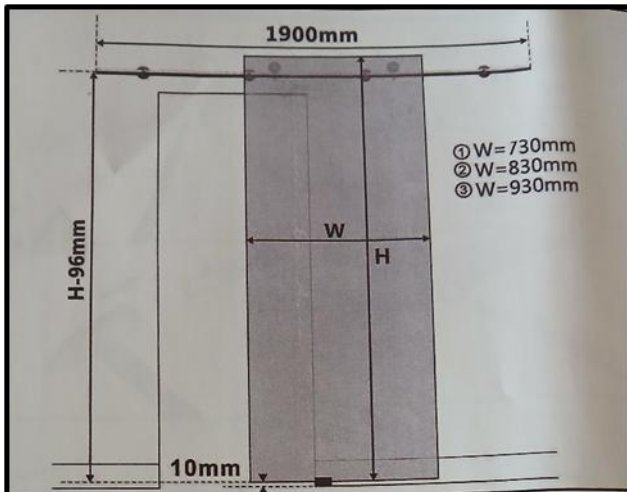


- **Cálculo de altura de instalación del riel:** Para determinar a qué altura fijar el riel, debes medir la altura total de tu panel de vidrio (H) y restarle 96 mm. La línea de fijación del riel debe trazarse a esa altura ( $H - 96 \text{ mm}$ ) desde el suelo.

- **Separación respecto a la pared:** La imagen especifica una distancia de trabajo de 40 mm entre la pared y el panel de vidrio, la cual es mantenida por el sistema de espaciadores.

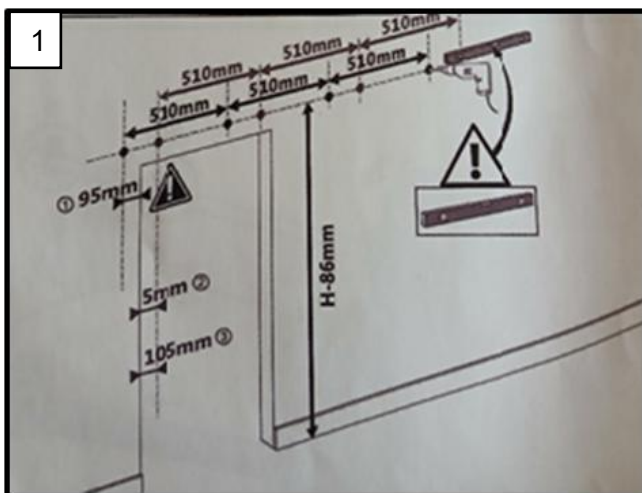
- **Holgura inferior:** Se debe considerar un margen de 10 mm entre la parte inferior del panel de vidrio y el suelo para garantizar que la puerta deslice correctamente dentro de la guía inferior sin rozar.

Anchos de vidrio compatibles: 730 / 830 / 930 mm



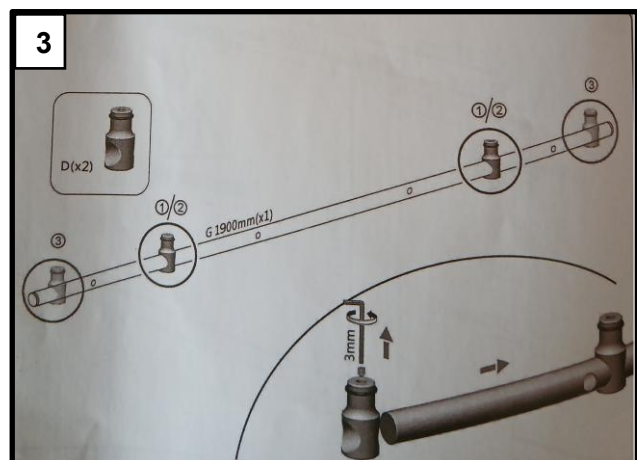
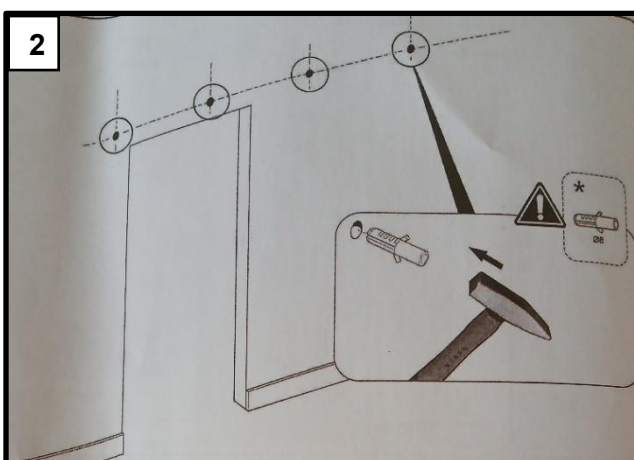
- Mantenga una distancia fija de 40 mm entre la superficie de la pared y el cristal.
- Garantice una holgura de 10 mm respecto al suelo para un movimiento libre.
- La altura del panel de cristal debe ser exactamente  $H - 96$  mm (donde H es la distancia del suelo al punto de fijación del riel).

### PASO 1: MARCADO DE PUNTOS DE FIJACIÓN



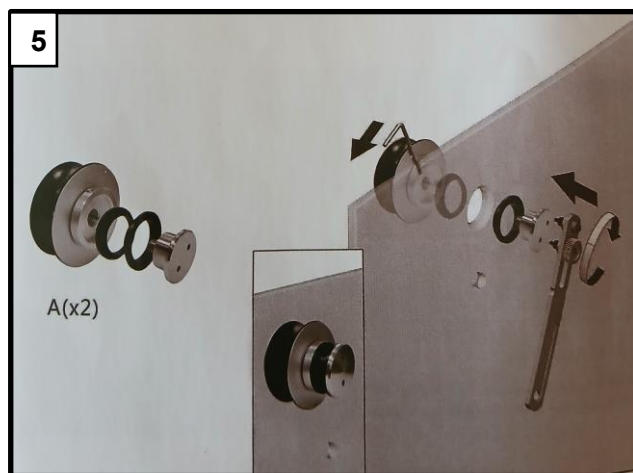
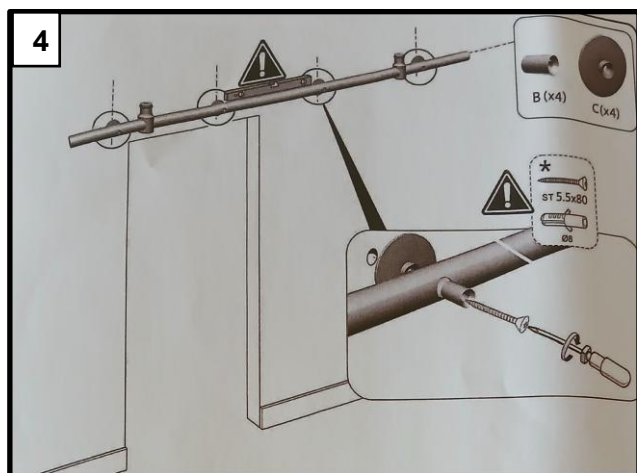
- Trace una línea horizontal nivelada a una altura de  $H - 86$  mm desde el suelo
- Ubique el primer agujero a 95 mm del borde del marco.
- Marque el resto de los puntos manteniendo una separación de 510 mm entre cada uno.
- Tome en cuenta las distancias de referencia de 5 mm y 105 mm respecto al marco para asegurar el correcto centrado del sistema.

### PASO 2: INSTALACIÓN DE SOPORTES Y PREPARACIÓN DEL RIEL



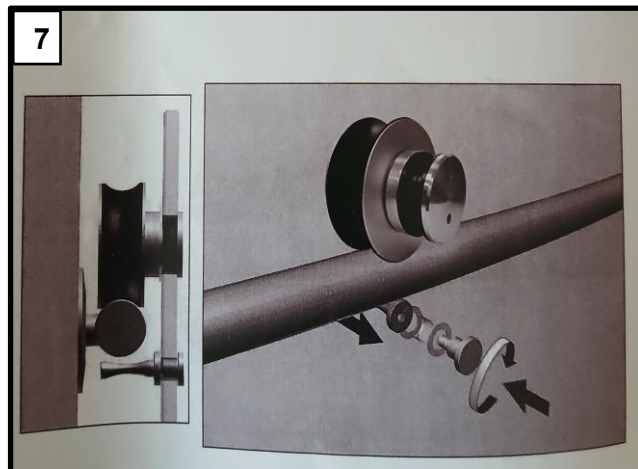
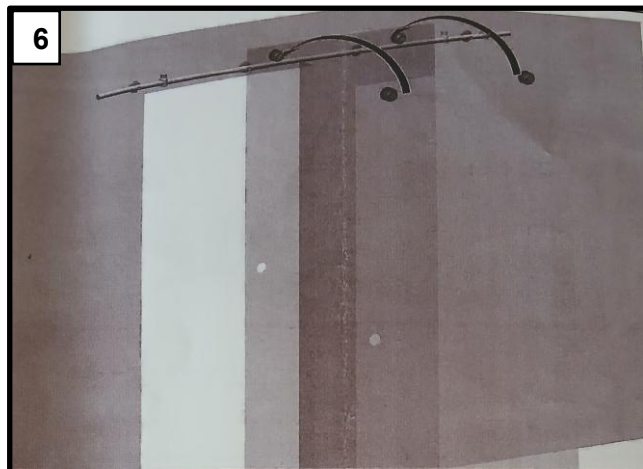
- Introduzca tacos de expansión de 8 mm en los agujeros realizados previamente. (Ver figura 2)
- Inserte los soportes de riel (D) en el riel (G), posicionándolos en los puntos marcados para la fijación). (Ver figura 3)
- Utilice una llave Allen de 3 mm para apretar los tornillos superiores de los soportes y asegurar que queden firmes en la posición correcta sobre el riel (G).

### PASO 3: FIJACIÓN DEL RIEL Y MONTAJE DE LOS CONJUNTOS DE RUEDAS



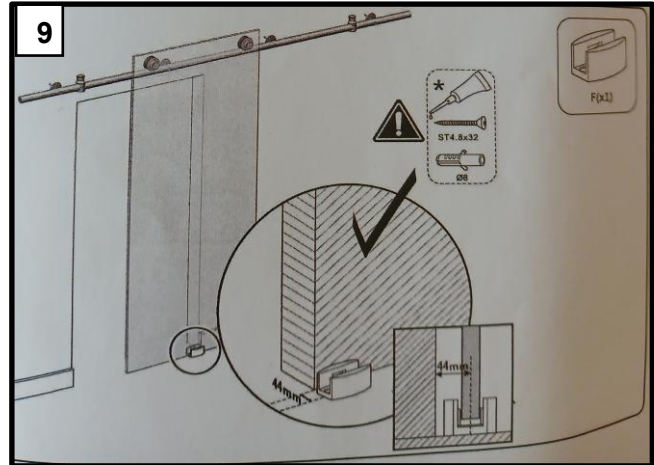
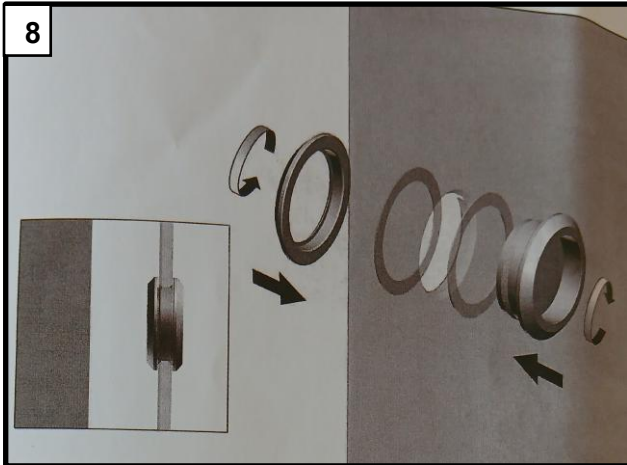
- Posicione el riel (G) sobre los tacos instalados, colocando los espaciadores (C) y las placas de soporte (B) entre el riel y la pared. Fije con firmeza mediante los tornillos de 5.5 × 80 y verifique la nivelación horizontal. (Ver Fig. 4).
- Instale los conjuntos de ruedas (A) en las perforaciones del vidrio, asegurándose de colocar los anillos de protección entre el metal y el cristal para evitar daños. Apriete el conjunto firmemente utilizando la llave Allen y la

### PASO 4: COLOCACIÓN DEL PANEL DE VIDRIO



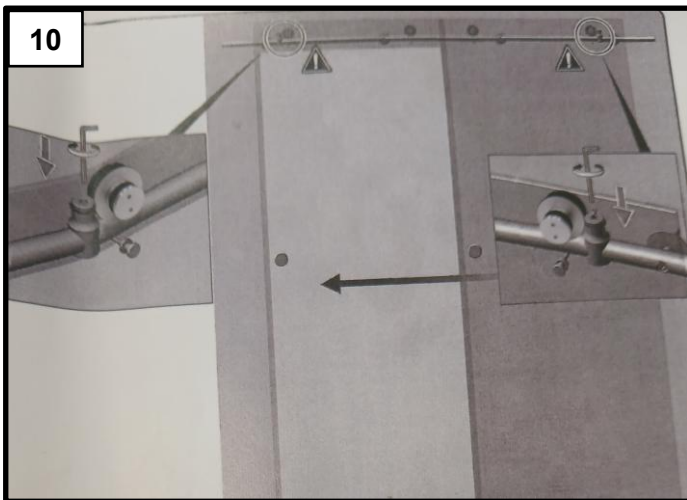
- Cuelgue el panel de vidrio sobre el riel (G), asegurándose de que los conjuntos de ruedas (A) encajen correctamente en la guía superior y el panel quede alineado (Ver Fig. 6).
- Instale la pieza de seguridad (H) en la parte inferior del conjunto de ruedas (A) y enrosque firmemente. Este componente es esencial para bloquear el rodamiento contra el riel y evitar que la puerta se descarrile ante movimientos bruscos (Ver

## PASO 5: INSTALACIÓN DE TIRADORES Y GUÍA INFERIOR DE SUELO



- Inserte el tirador (E) (o pieza de embellecimiento) en el orificio del panel de vidrio, utilizando los anillos de protección suministrados en ambas caras del cristal para evitar daños. Enrosque firmemente las piezas hasta asegurar una sujeción estable. (Ver Fig. 8)
- Posicione la guía de suelo (F), asegurándose de que el panel de vidrio quede perfectamente centrado dentro de su ranura, manteniendo una distancia de 44 mm respecto a la pared. Fije la guía al suelo utilizando tacos y tornillos Ø8). (Ver Fig.9).

## PASO 6: AJUSTE FINAL DE LOS TOPES DE CARRERA



Se deben ajustar los topes o soportes de riel (D) utilizando la llave Allen, Se asegura la posición de los elementos de retención en ambos extremos para limitar el recorrido de la puerta. (Ver Fig. 10).

