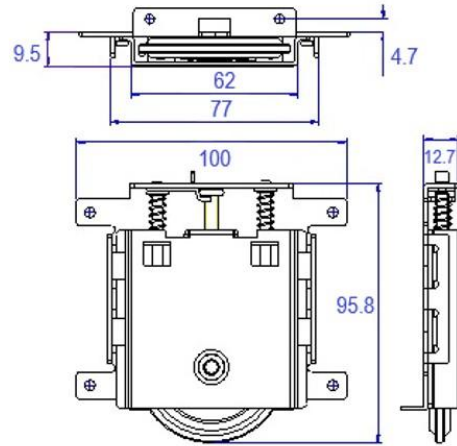
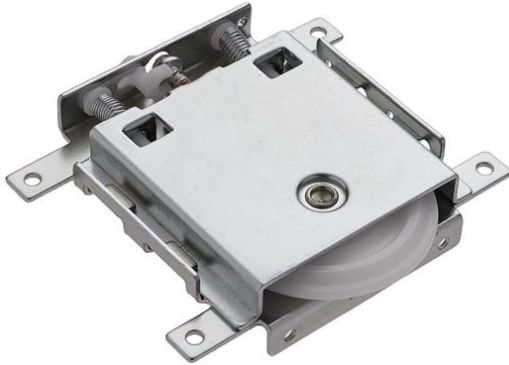




## CARRO INFERIOR MOD.CN195



### Descripción y características

Carro inferior para puertas correderas de armario

Con rodamiento

Rueda de plástico

Carga máxima: 40 kg por puerta

### Acabado

Zincado. Gran resistencia a la corrosión

### Sistema de fijación

La fijación se realiza mediante tirafondos. Dispone de un clip para el montaje de la rueda en el armario. Cuando el clip está enganchado, el muelle permanece fijo.

Cuando el clip se desengancha, los muelles actúan según necesidad.

### Embalaje

Bolsa: 2 uds

Envase: 50 uds

Embalaje: 100 uds

### Fabricación

Mecanizado y lijado

### Garantía

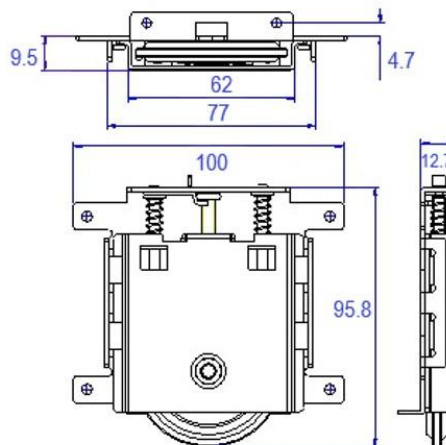
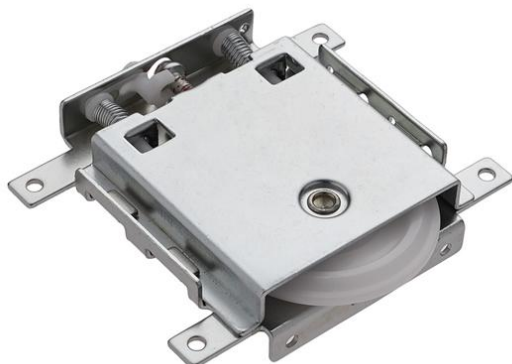
BrassOcho s.a. ha incorporado en su sistema de producción los procedimientos de la norma UNE EN ISO 9001.

### RECEPCIÓN DE PEDIDO-PRODUCCIÓN-INSPECCIÓN Y ENSAYO-TRAZABILIDAD-EXPEDICIÓN-FEED BACK

Para ello, cuenta con proveedores homologados y con su propio sistema de mejora. Esta garantía ampara los productos de acero inoxidable BRASSOCHO siempre y cuando se observen las condiciones de montaje, uso y mantenimiento correctas y cuando no sean alteradas las características físico-químicas del producto.



## CARRO INFERIOR MOD.CN195



### Descrição e características

Carro inferior para portas de correr de armário  
Com rolamento  
Roda de plástico  
Carga máxima: 40 kg por porta

### Acabamento

Zincado. Elevada resistência à corrosão

### Sistema de fixação

A fixação é feita através de parafusos de madeira. Possui um clip para a montagem da roda no armário. Quando o clip está preso, a mola permanece fixa. Quando o clip é solto, as molas atuam conforme necessário.

### Embalagem

Saco: 2 unid.

Unidade: 50 unid.

Embalagem: 100 unid.

### Fabrico

Maquinagem e lixagem

### Garantia

A BrassOcho S.A. incorporou no seu sistema de produção os procedimentos da norma UNE EN ISO 9001:

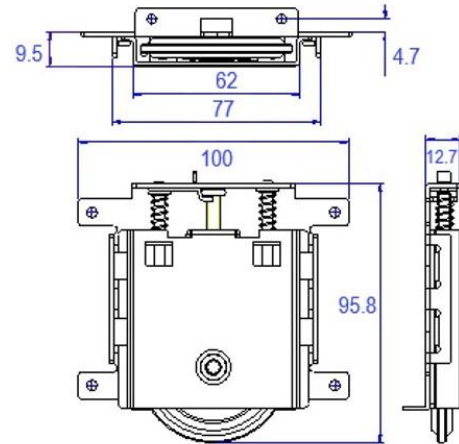
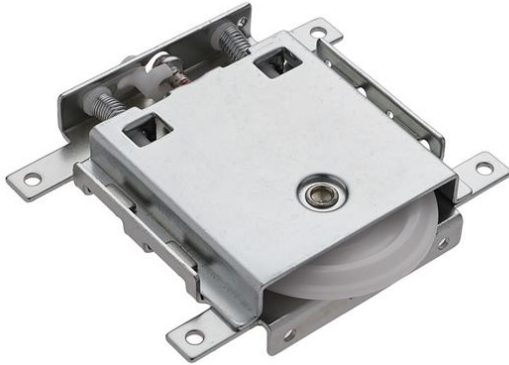
### RECEÇÃO DE ENCOMENDAS – PRODUÇÃO – INSPEÇÃO E ENSAIO – RASTREABILIDADE – EXPEDIÇÃO – FEEDBACK

Para tal, conta com fornecedores homologados e com um sistema próprio de melhoria contínua.

Esta garantia cobre os produtos em aço inoxidável da BRASSOCHO, desde que sejam respeitadas as condições corretas de montagem, utilização e manutenção, e que não sejam alteradas as características físico-químicas do produto.



## CHARIOT INFÉRIEUR MOD. CN195



### Description et caractéristiques

Chariot inférieur pour portes coulissantes de placard

Avec roulement

Roue en plastique

Charge maximale : 40 kg par porte

### Finition

Zingué. Grande résistance à la corrosion

### Système de fixation

Fixation par vis à bois. Équipé d'un clip pour le montage de la roue dans le placard.

Lorsque le clip est enclenché, le ressort reste fixe. Lorsque le clip est déclenché, les ressorts agissent selon les besoins.

### Emballage

Sachet : 2 pcs

Unité : 50 pcs

Carton : 100 pcs

### Fabrication

Usinage et ponçage

### Garantie

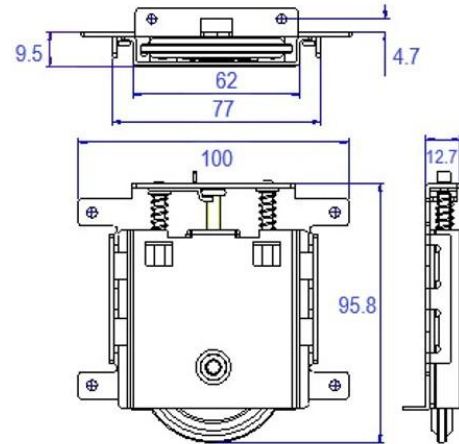
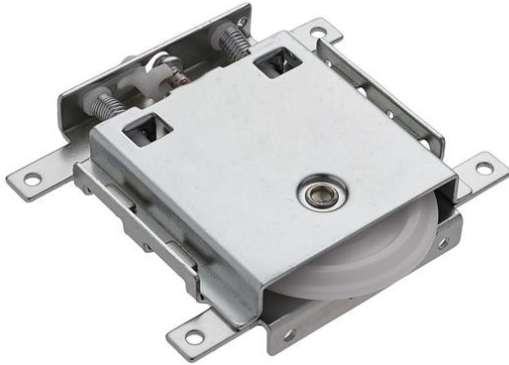
BrassOcho S.A. a intégré dans son système de production les procédures de la norme UNE EN ISO 9001.

## RÉCEPTION DE COMMANDE – PRODUCTION – CONTRÔLE ET ESSAIS – TRAÇABILITÉ – EXPÉDITION – RETOUR D'INFORMATION

Pour cela, elle dispose de fournisseurs homologués et d'un système d'amélioration continue. Cette garantie couvre les produits en acier inoxydable BRASSOCHO, à condition que les conditions de montage, d'utilisation et d'entretien soient respectées, et que les caractéristiques physico-chimiques du produit ne soient pas altérées.



## BOTTOM CARRIAGE MOD. CN195



### Description and features

Bottom carriage for wardrobe sliding doors

With bearing

Plastic wheel

Maximum load: 40 kg per door

### Finish

Zinc-plated. High corrosion resistance

### Fixing system

Fixed using wood screws. Includes a clip for mounting the wheel to the wardrobe.

When the clip is engaged, the spring remains fixed. When the clip is released, the springs operate as required.

### Packaging

Bag: 2 pcs

Unit: 50 pcs

Box: 100 pcs

### Manufacturing

Machining and sanding

### Warranty

BrassOcho S.A. has incorporated UNE EN ISO 9001 standard procedures into its production system.

### ORDER RECEIPT – PRODUCTION – INSPECTION AND TESTING – TRACEABILITY – SHIPPING – FEEDBACK

To this end, it relies on approved suppliers and its own improvement system. This warranty covers BRASSOCHO stainless steel products, provided that the correct assembly, use and maintenance conditions are met, and that the physico-chemical characteristics of the product are not altered.