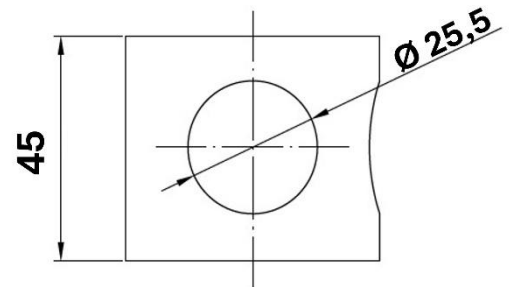
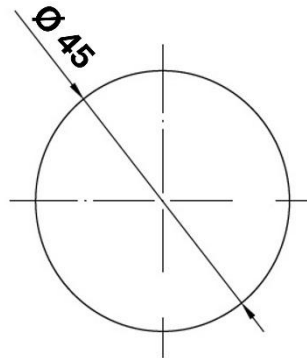




UNION EN X PARA TUBO MOD. S03X ACERO INOXIDABLE AISI 304



Descripción y características

Unión tubo-tubo "X" a 360°
Para tubo de 25mm diámetro

Medidas

Diámetro tubo: 25 mm
Diámetro pieza: 45mm

Acabado acero inoxidable AISI304

Es un acero con la siguiente composición

Cromo (Cr)	16% - 18%
Níquel (Ni)	6% - 8%
Carbono (C)	12% máx.

Fabricación

Mecanizado y Lijado

Sistema de fijación

Los tubos se unen a la pieza mediante un tornillo prisionero allen.

Embalaje

Envase: 5 Uds. por envase
Embalaje: 50 envases

Garantía

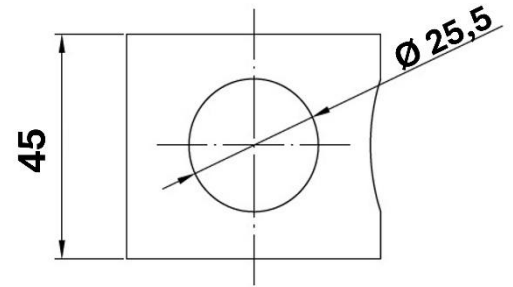
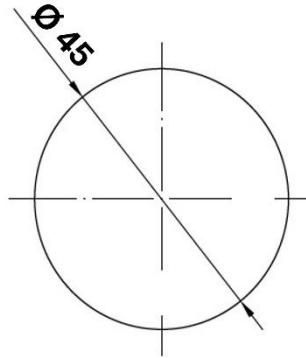
BrassOcho s.a. ha incorporado en su sistema de producción los procedimientos de la norma UNE EN ISO 9001

RECEPCIÓN DE PEDIDO-PRODUCCIÓN-INSPECCIÓN Y ENSAYO-TRAZABILIDAD-EXPEDICIÓN-FEED BACK

Para ello, cuenta con proveedores homologados y con su propio sistema de mejora. Esta garantía ampara los productos BRASSOCHO siempre y cuando se observen las condiciones de montaje, uso y mantenimiento correctas y cuando no sean alteradas las características físicoquímicas del producto.



UNIÃO EM X PARA TUBO MOD. S03X AÇO INOXIDÁVEL AISI 304



Descrição e características

União tubo-tubo em "X" a 360°

Compatível com tubo de espessura 25 mm

Medidas

Diâmetro do tubo: 25 mm

Diâmetro da peça: 45 mm

Acabamento

Aço inoxidável AISI 304

Composição:

Crómio (Cr): 16% – 18%

Níquel (Ni): 6% – 8%

Carbono (C): máx. 12%

Fabrico

Mecanizado e lixado

Sistema de fixação

Fixação por parafuso prisioneiro allen

Embalagem

Unidade: 5 unidades por embalagem

Embalagem: 50 embalagens

Garantia

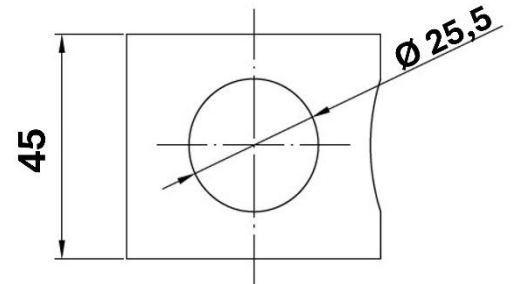
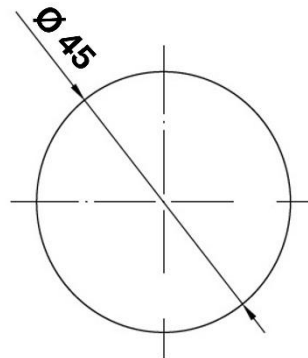
A BrassOcho S.A. incorporou no seu sistema de produção os procedimentos da norma UNE EN ISO 9001:

RECEPÇÃO DE ENCOMENDAS – PRODUÇÃO – INSPECÇÃO E ENSAIO – RASTREABILIDADE – EXPEDIÇÃO – FEEDBACK

Para isso, conta com fornecedores homologados e com um sistema próprio de melhoria contínua. A garantia aplica-se aos produtos BRASSOCHO desde que sejam respeitadas as condições corretas de montagem, utilização e manutenção, e que as características físico-químicas do produto não sejam alteradas.



RACCORD EN X POUR TUBE MOD. S03X ACIER INOXYDABLE AISI 304



Description et caractéristiques

Raccord en "X" tube-tube à 360°

Compatible avec tube de 25 mm d'épaisseur

Dimensions

Diamètre du tube : 25 mm

Diamètre de la pièce : 45 mm

Finition

Acier inoxydable AISI 304

Composition :

Chrome (Cr) : 16 % – 18 %

Nickel (Ni) : 6 % – 8 %

Carbone (C) : 12 % max.

Fabrication

Usinage et polissage

Système de fixation

Fixation par vis sans tête allen

Emballage

Unité : 5 unités par emballage

Conditionnement : 50 emballages

Garantie

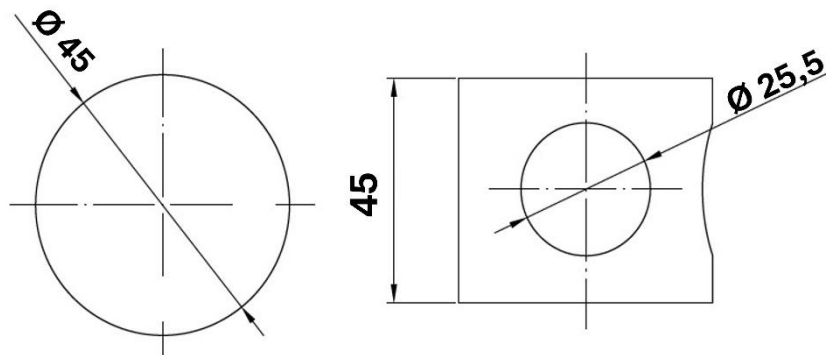
BrassOcho S.A. a intégré dans son système de production les procédures de la norme UNE EN ISO 9001 :

RÉCEPTION DES COMMANDES – PRODUCTION – CONTRÔLE ET ESSAIS – TRAÇABILITÉ – EXPÉDITION – RETOUR D'INFORMATION

Pour cela, elle s'appuie sur des fournisseurs homologués et sur son propre système d'amélioration continue. Cette garantie couvre les produits BRASSOCHO à condition que les conditions de montage, d'utilisation et d'entretien soient respectées, et que les caractéristiques physico-chimiques du produit ne soient pas altérées.



X-SHAPED TUBE CONNECTOR MOD. S03X STAINLESS STEEL AISI 304



Description and Features

"X" tube-to-tube connector at 360°
Suitable for 25 mm wall thickness tube

Dimensions

Tube diameter: 25 mm

Part diameter: 45 mm

Finish

AISI 304 stainless steel

Composition:

Chromium (Cr): 16% – 18%

Nickel (Ni): 6% – 8%

Carbon (C): max. 12%

Manufacturing

Machined and sanded

Fixing System

Secured with Allen grub screw

Packaging

Unit: 5 units per pack

Packaging: 50 packs

Warranty

BrassOcho S.A. has incorporated the procedures of the UNE EN ISO 9001 standard into its production system:

ORDER RECEIPT – PRODUCTION – INSPECTION AND TESTING – TRACEABILITY – DISPATCH – FEEDBACK

To achieve this, it relies on approved suppliers and its own continuous improvement system. This warranty applies to BRASSOCHO products provided the correct conditions of assembly, use, and maintenance are followed, and the physico-chemical characteristics of the product are not altered.