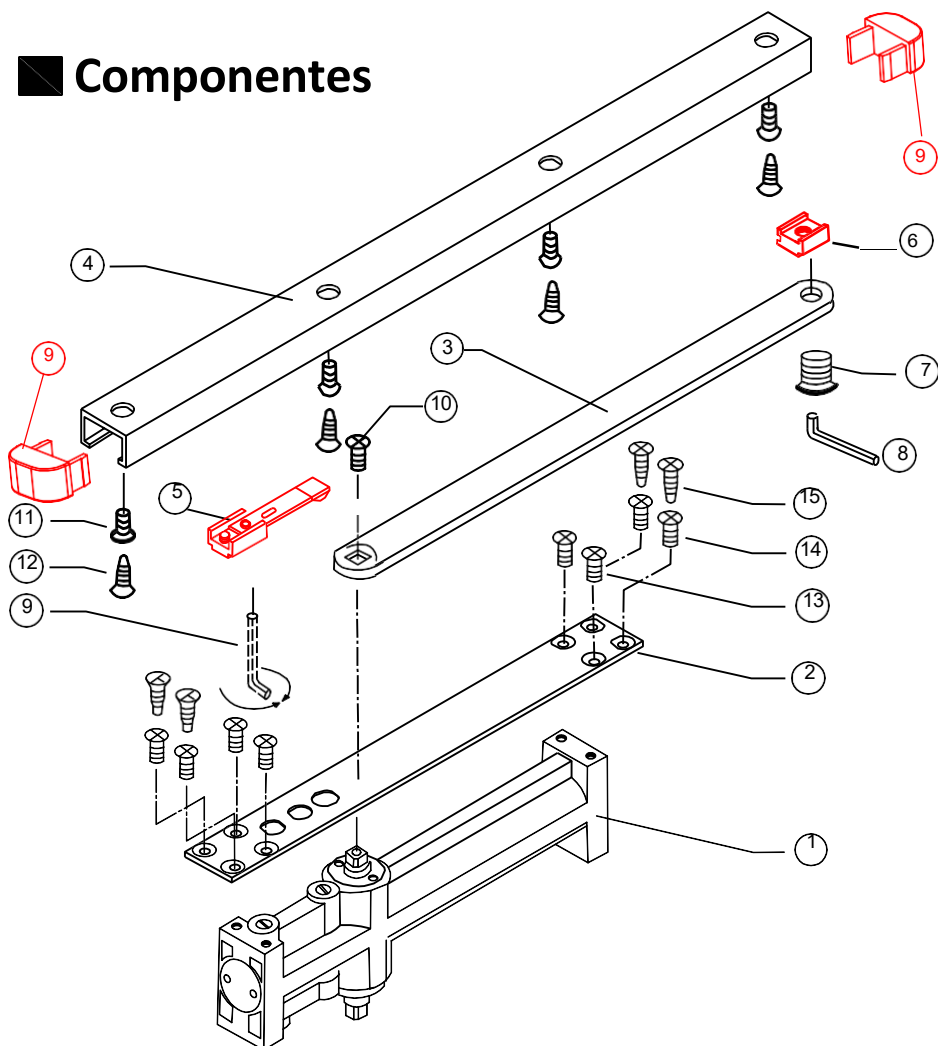


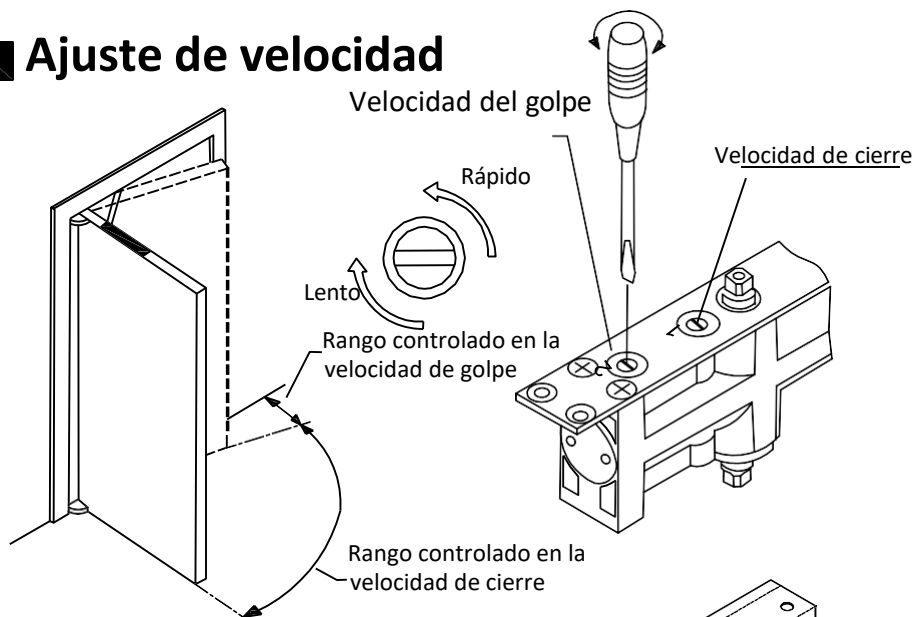
Componentes



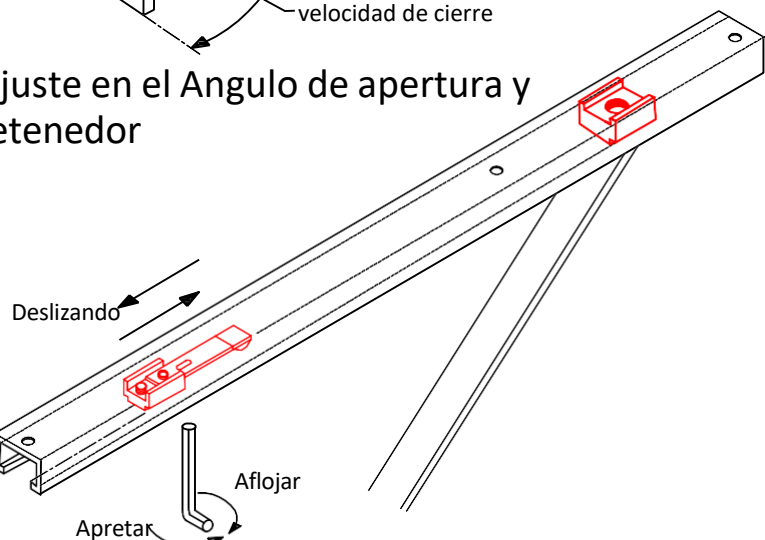
| NO. | Descripción | Cantidad |
|-----|------------------------------------|----------|
| 1 | Cuerpo | 1 |
| 2 | chapa de fijación | 1 |
| 3 | Brazo principal | 1 |
| 4 | guiador | 1 |
| 5 | Modulo del retenedor | 1 |
| 6 | Guía | 1 |
| 7 | Pasador de fijación M8X18 | 1 |
| 8 | Llave allen 5mm | 1 |
| 9 | Plastic end cap | 2 |
| 10 | ⊕ Tornillo M6x12L | 1 |
| 11 | ⊕ Tornillo M5x16L | 4 |
| 12 | ⊕ Tornillo autotaladrante ST4.8x25 | 4 |
| 13 | ⊕ Tornillo M5x8L | 4 |
| 14 | ⊕ Tornillo M5x16L | 4 |
| 15 | ⊕ Tornillo autotaladrante ST4.8x25 | 4 |



Ajuste de velocidad



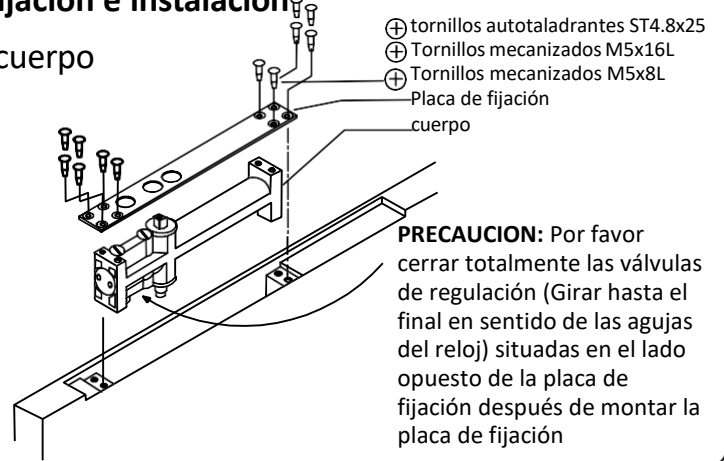
Ajuste en el Angulo de apertura y retenedor



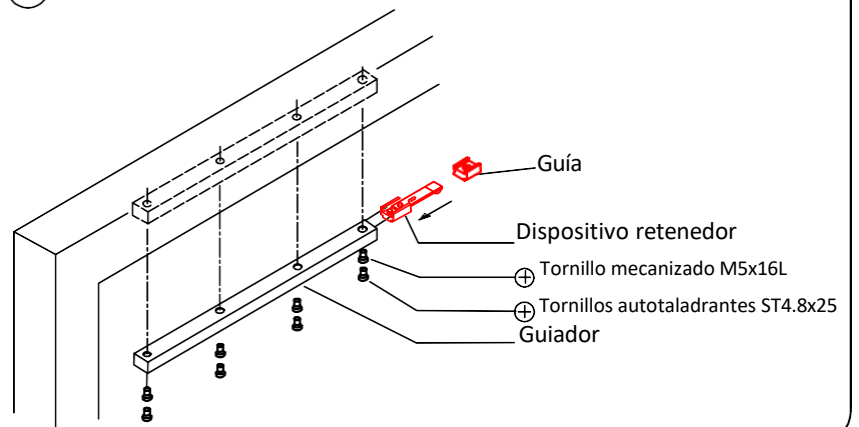
Sin mano

Pasos en la instalación

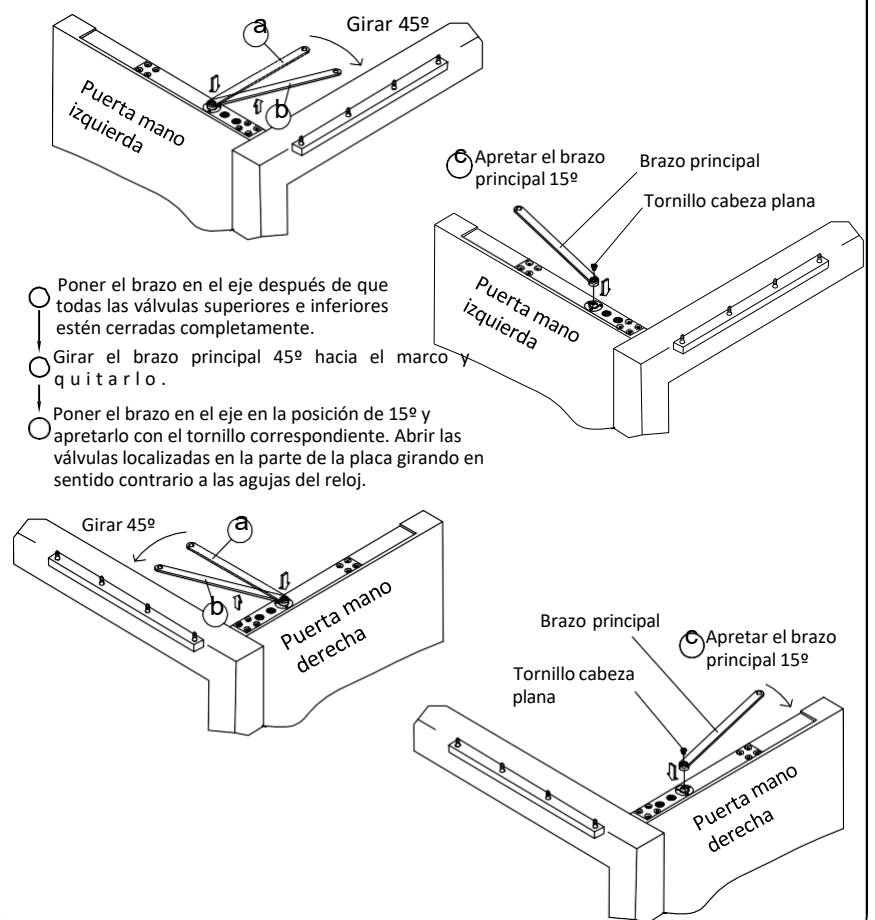
1. Fijación e instalación del cuerpo



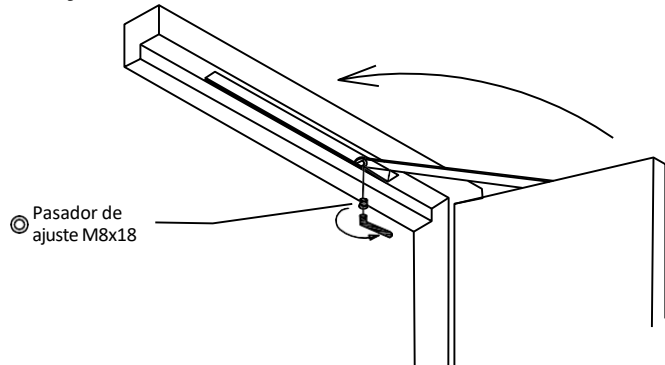
2. Fijación e instalación del guiador



3. Conectando el cuerpo y el brazo

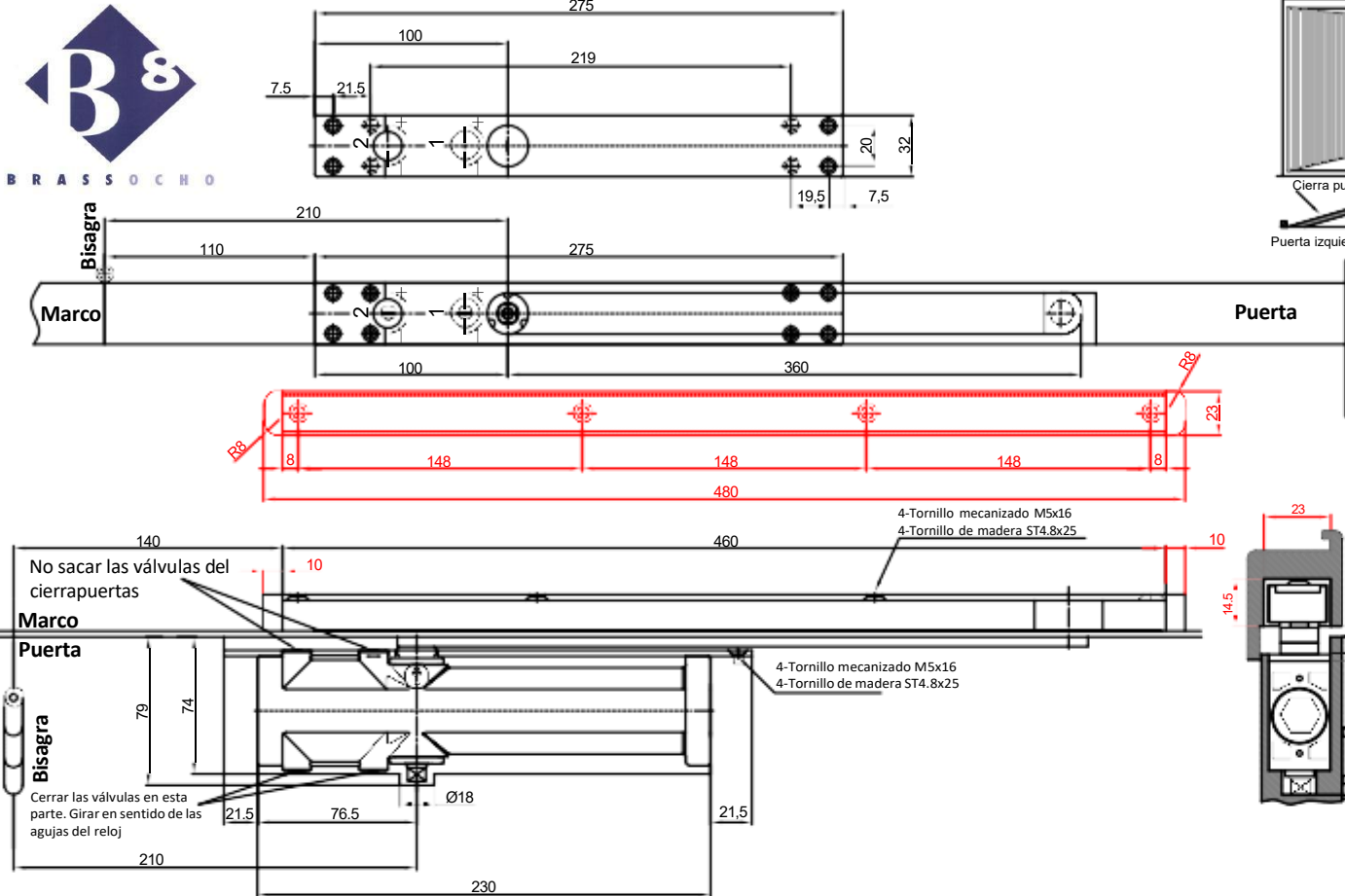


4. Conectar el brazo principal con la guía y ajustar la velocidad

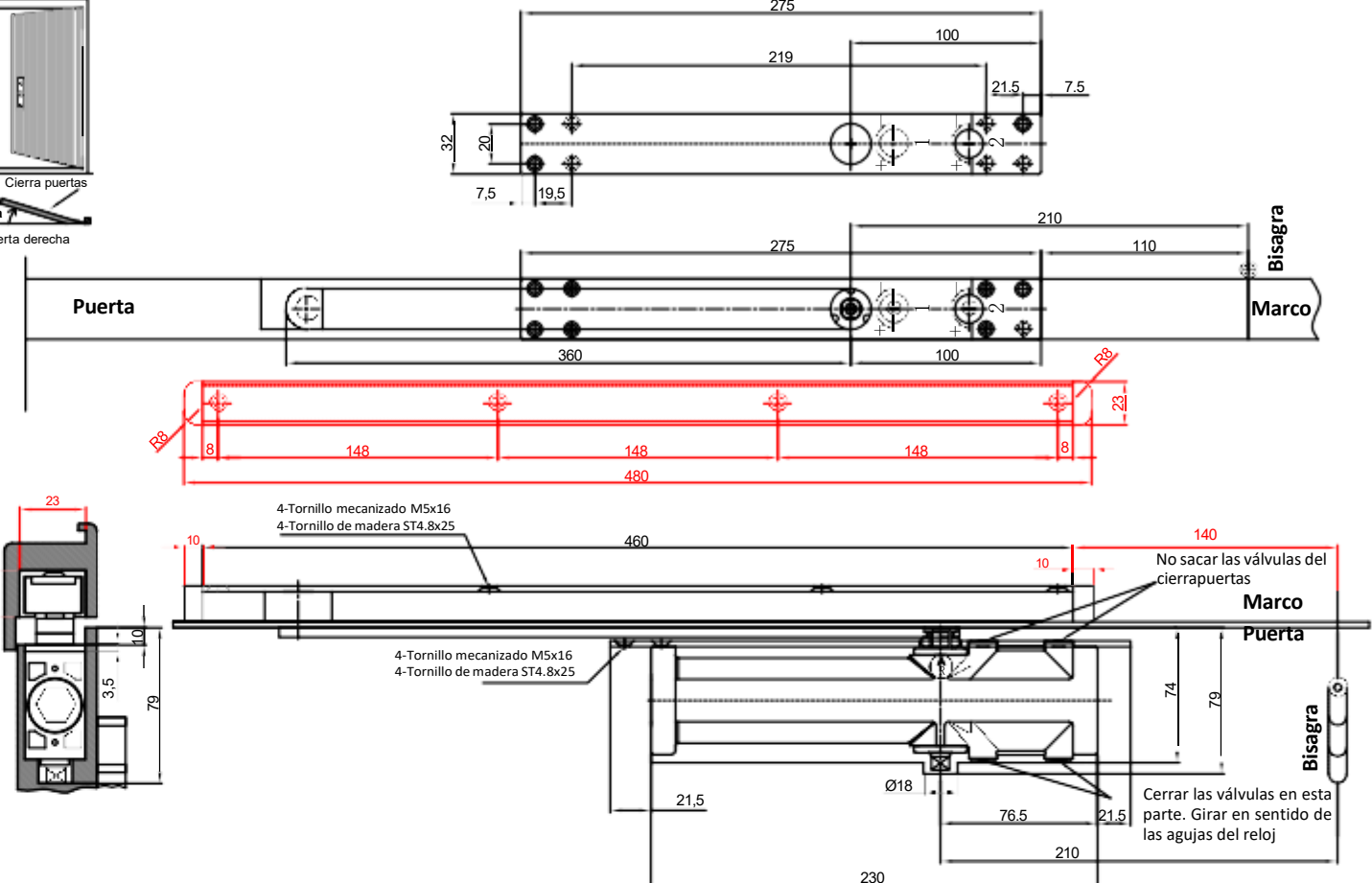


INSTRUCCIONES DE INSTALACION EN3 CPO8903

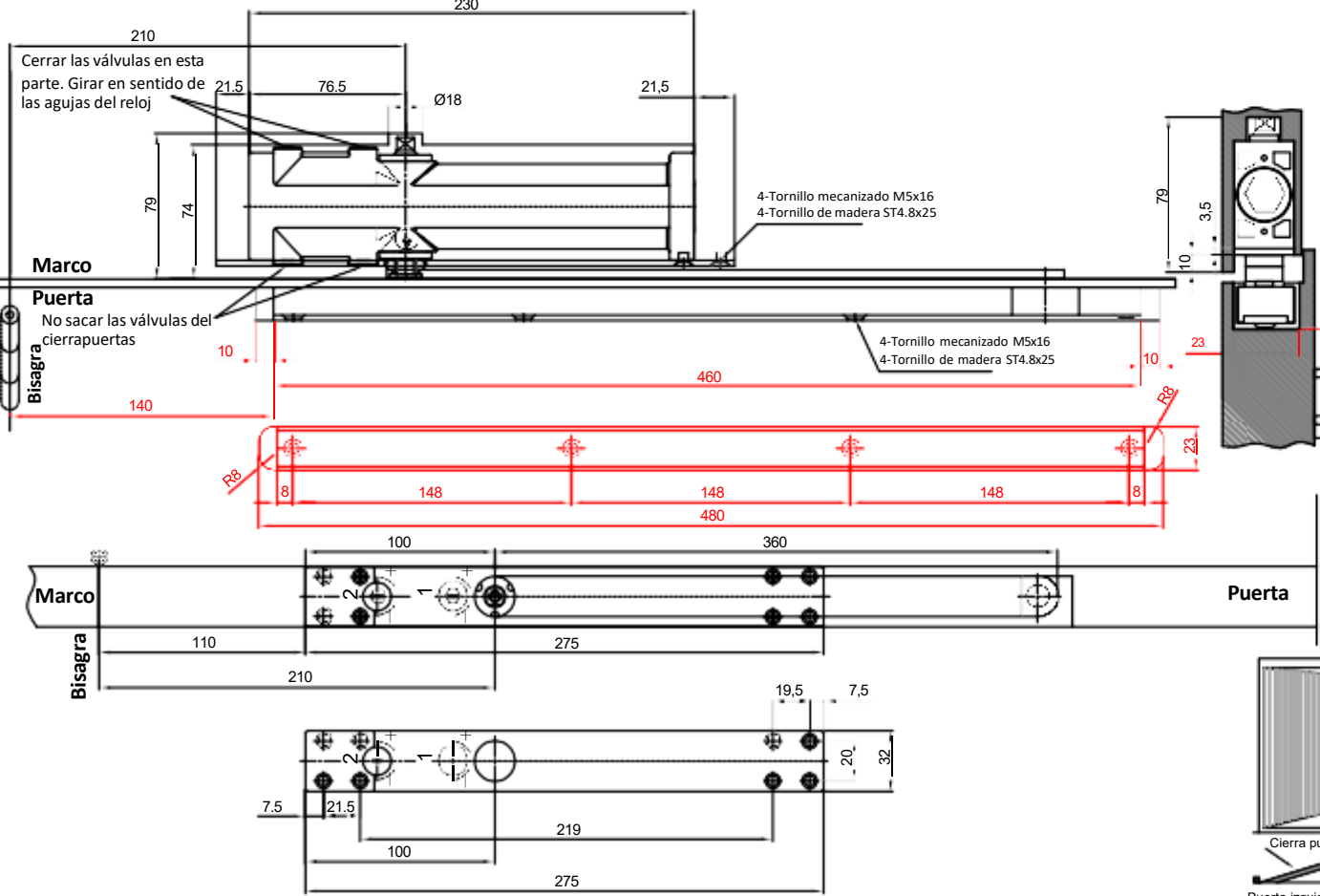
Montaje standard mano izquierda (MM)



Montaje standard mano derecha (MM)



Montaje inverso mano izquierda (MM)



Montaje inverso mano derecha (MM)

