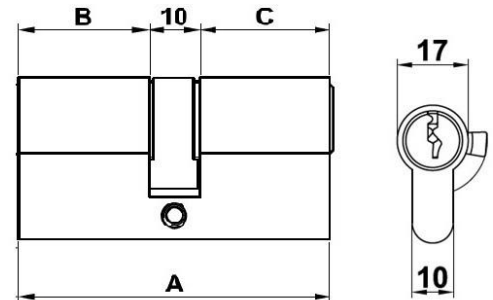




## CILINDRO MOD.500Z



A (mm)	B (mm)	C(mm)
60	25	25
70	30	30

### Características

Cilindro de serreta  
Cuerpo de zamak  
Interior del cilindro en zamak  
5 pitones  
3 llaves

### Acabados

Níquel

### Medidas

Según plano

### Funcionamiento

Por las dos caras se acciona mediante llave. La llave hace girar la nueca que acciona el picaporte o palanca de la cerradura.

### Sistema de fijación

El cilindro se coloca en la cerradura y se fija a esta mediante un tornillo de M4

### Embalaje

Envase: 1 cilindro

Embalaje: 60 cilindros

### Garantía

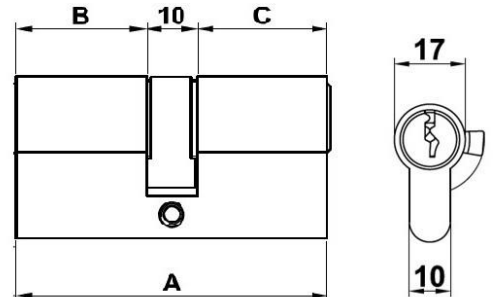
BrassOcho s.a. ha incorporado en su sistema de producción los procedimientos de la norma UNE EN ISO 9001

## RECEPCIÓN DE PEDIDO-PRODUCCIÓN-INSPECCIÓN Y ENSAYO-TRAZABILIDAD-EXPEDICIÓN-FEEDBACK

Para ello, cuenta con proveedores homologados y con su propio sistema de mejora. Esta garantía ampara los productos BRASSOCHO siempre y cuando se observen las condiciones de montaje, uso y mantenimiento correctas y cuando no sean alteradas las características físico-químicas del producto.



## CILINDRO MOD.500Z



A (mm)	B (mm)	C(mm)
60	25	25
70	30	30

### Características

Cilindro de serreta  
Corpo em zamak  
Interior do cilindro em latão  
5 pitões  
3 chaves

### Acabamentos

Niquelado

### Medidas

Conforme desenho

### Funcionamento

Em ambos os lados, acciona-se através de chave. a chave faz girar o veio que acciona o trinco ou a lingueta da fechadura.

### Sistema de fixação

O cilindro coloca-se na fechadura e fixa-se a esta através de um parafuso M4.

### Embalagem

Unidade: 1 cilindro

Embalagem: 60 cilindros

### Garantia

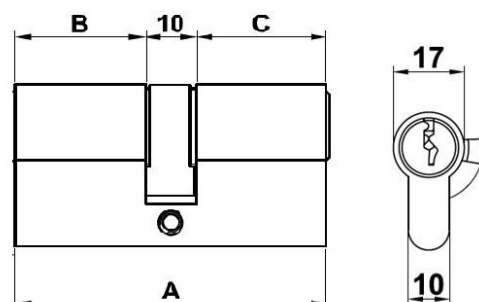
A BrassOcho S.A. incorporou no seu sistema de produção os procedimentos da norma UNE EN ISO 9001:

**RECEPÇÃO DE ENCOMENDA — PRODUÇÃO — INSPECÇÃO E ENSAIO — TRACABILIDADE — EXPEDIÇÃO — FEEDBACK.**

Para isso, conta com fornecedores homologados e com um sistema próprio de melhoria contínua. Esta garantia cobre os produtos BRASSOCHO desde sejam respeitadas as condições corretas de montagem, utilização e manutenção, e que não sejam alteradas as características físico-químicas do produto.



## CYLINDRE MOD.500Z



A (mm)	B (mm)	C(mm)
60	25	25
70	30	30

### Caractéristiques

Cylindre à clé serrure

Corps en zamak

Intérieur du cylindre en zamak

5 goupilles

3 clés

### Finitions

nickel

### Dimensions

Selon plan

### Fonctionnement

Des deux côtés, actionnement par clé. la clé fait tourner le panneton qui actionne le pêne demi-tour ou le pêne de la serrure.

### Système de fixation

Le cylindre se place dans la serrure et se fixe à celle-ci au moyen d'une vis M4.

### Emballage

Unité: 1 cylindre

Conditionnement : 60 cylindres

### Garantie

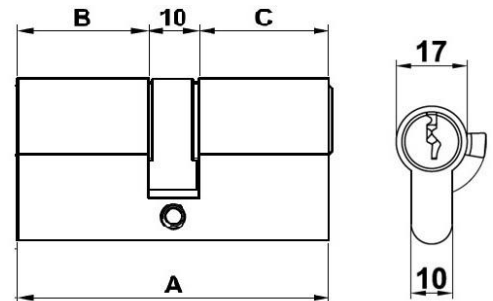
BrassOcho S.A. a intégré dans son système de production les procédures de la norme UNE EN ISO 9001:

## RÉCEPTION DE LA COMMANDE — PRODUCTION — INSPECTION & ESSAIS — TRAÇABILITÉ — EXPÉDITION — FEEDBACK.

Pour cela, elle s'appuie sur des fournisseurs homologués et sur son propre système d'amélioration continue. Cette garantie couvre les produits BRASSOCHO sous réserve du respect des conditions correctes de montage, d'utilisation et d'entretien, et à condition que les caractéristiques physico-chimiques du produit ne soient pas altérées.



## CYLINDER MOD.500Z



A (mm)	B (mm)	C (mm)
60	25	25
70	30	30

### Features

Serrated key cylinder  
zamak body  
zamak cylinder interior  
5 pins  
3 keys

### Finishes

Nickel

### Dimensions

According to drawing

### Operation

On both sides, operated by key. the key rotates the cam, which operates the latch or bolt of the lock.

### Fixing system

The cylinder is inserted into the lock and secured with an M4 screw.

### Packaging

Unit: 1 cylinder

Package: 60 cylinders

### Warranty

BrassOcho S.A. has incorporated UNE EN ISO 9001 procedures into its production system:

**ORDER RECEIPT — PRODUCTION — INSPECTION & TESTING — TRACEABILITY — DESPATCH — FEEDBACK.**

To this end, it works with approved suppliers and maintains its own continuous improvement system. This warranty applies to BRASSOCHO products provided that correct installation, use and maintenance conditions are followed, and the physico-chemical properties of the product are not altered.