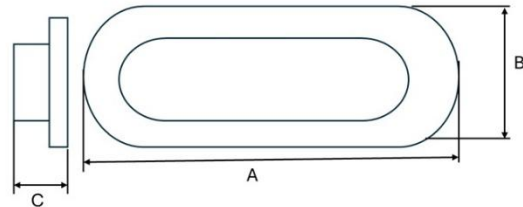




TIRADOR CONCHA RECTANGULAR MOD.403 ACERO INOXIDABLE



Descripción y características

Concha rectangular en acero inoxidable

Medidas

Según cuadro

Acabado acero inoxidable AISI304

Es un acero austenítico (18% cromo, 8% níquel). Ofrece una excelente resistencia a la corrosión.

Test niebla salina

Condiciones:

Concentración de la solución: (50 ± 5) g/L NaCl

Temperatura de la cámara: $(35\pm 2)^{\circ}\text{C}$

Volumen de la solución salina: $(1.0 - 2.0)$ ml/ $(80\text{cm}^2 \cdot \text{h})$

pH de la solución a $(25\pm 2)^{\circ}\text{C}$: 6.5-7.2

Resultado del ensayo: 9 sobre 10

A	120	180
B	40	60
C	15	19
	10	10
	100	100

Fabricación

Mecanizado y Lijado

Sistema de fijación

La fijación se realiza mediante tornillo tirafondos y/o adhesivo

Embalaje

Envase: 10 unidades por envase

Embalaje: 100 unidades por embalaje

Garantía

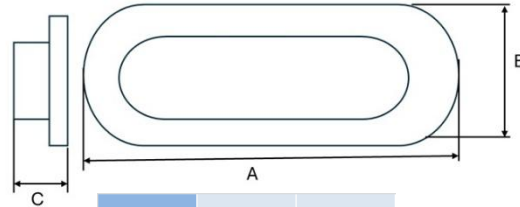
BrassOcho s.a. ha incorporado en su sistema de producción los procedimientos de la norma UNE EN ISO 9001

RECEPCIÓN DE PEDIDO-PRODUCCIÓN-INSPECCIÓN-ENSAYO-TRAZABILIDAD-EXPEDICIÓN-FEED BACK

Para ello, cuenta con proveedores homologados y con su propio sistema de mejora. Esta garantía ampara los productos BRASSOCHO siempre y cuando se observen las condiciones de montaje, uso y mantenimiento correctas y cuando no sean alteradas las características físico-químicas del producto.



PUXADOR CONCHA RETANGULAR MOD.403 AÇO INOXIDÁVEL



A	120	180
B	40	60
C	15	19
	10	10
	100	100

Descrição e características

Concha retangular em aço inoxidável

Medidas

De acordo com a tabela

Acabamento

Aço inoxidável AISI 304

É um aço austenítico (18% cromo, 8% níquel). Oferece excelente resistência à corrosão.

Teste de névoa salina

Condições:

Concentração da solução: (50±5) g/L NaCl

Temperatura da câmara: (35±2)°C

Volume da solução salina: (1.0 – 2.0) ml/(80cm².h)

pH da solução a (25±2)°C: 6.5-7.2

Resultado do ensaio: 9 de 10

Fabricação

Usinagem e lixamento

Sistema de fixação

A fixação é realizada por meio de parafuso de rosca soberba e/ou adesivo

Embalagem

Contém: 10 unidades por embalagem

Caixa: 100 unidades por caixa

Garantia

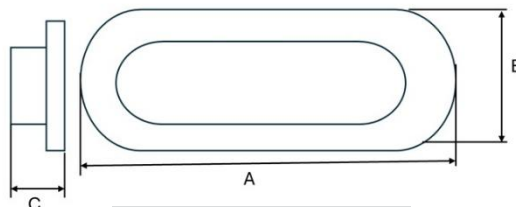
A BrassOcho S.A. incorporou em seu sistema de produção os procedimentos da norma UNE EN ISO 9001

RECEPÇÃO DE PEDIDO - PRODUÇÃO - INSPEÇÃO E ENSAIO - RASTREABILIDADE - EXPEDIÇÃO – FEEDBACK

Para isso, conta com fornecedores homologados e com seu próprio sistema de melhoria contínua. Esta garantia cobre os produtos BRASSOCHO, desde que sejam observadas as condições corretas de montagem, uso e manutenção, e que não sejam alteradas as características físico-químicas do produto.



POIGNÉE COQUILLE RECTANGULAIRE MOD.403 EN ACIER INOXYDABLE



Description et caractéristiques

Coquille rectangulaire en acier inoxydable

Dimensions

Selon tableau

Finition

Acier inoxydable AISI 304

C'est un acier austénitique (18 % de chrome, 8 % de nickel). Il offre une excellente résistance à la corrosion.

Essai au brouillard salin

Conditions :

Concentration de la solution : (50±5) g/L NaCl

Température de la chambre : (35±2)°C

Volume de solution saline : (1,0 – 2,0) ml/(80cm².h)

pH de la solution à (25±2)°C : 6,5 - 7,2

Résultat du test : 9 sur 10

Fabrication

Usinage et polissage

Système de fixation

La fixation se fait par vis à bois et/ou adhésif

Emballage

Contenu : 10 unités par emballage

Carton : 100 unités par carton

Garantie

BrassOcho S.A. a intégré dans son système de production les procédures de la norme UNE EN ISO 9001

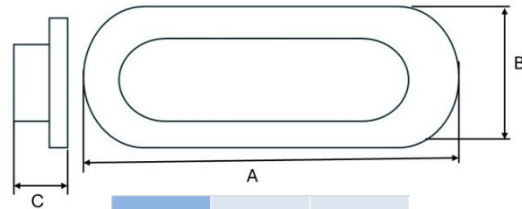
A	120	180
B	40	60
C	15	19
	10	10
	100	100

RÉCEPTION DE COMMANDE - PRODUCTION - INSPECTION ET ESSAI - TRAÇABILITÉ - EXPÉDITION – FEEDBACK

Pour cela, elle s'appuie sur des fournisseurs homologués et son propre système d'amélioration continue. Cette garantie couvre les produits BRASSOCHO, sous réserve du respect des conditions correctes de montage, d'utilisation et d'entretien, et à condition que les caractéristiques physico-chimiques du produit ne soient pas altérées.



RECTANGULAR SHELL HANDLE MOD. 403 STAINLESS STEEL



A	120	180
B	40	60
C	15	19
	10	10
	100	100

Description and Features

Rectangular shell in stainless steel

Dimensions

According to chart

Finish

AISI 304 stainless steel

It is an austenitic steel (18% chromium, 8% nickel). It offers excellent corrosion resistance.

Salt Spray Test

Conditions:

- Solution concentration: (50 ± 5) g/L NaCl
- Chamber temperature: $(35\pm 2)^{\circ}\text{C}$
- Volume of saline solution: $(1.0 - 2.0)$ ml/ $(80\text{cm}^2.\text{h})$
- pH of the solution at $(25\pm 2)^{\circ}\text{C}$: 6.5-7.2

Test result: 9 out of 10

Manufacturing

Machining and Sanding

Fixing System

Fixing is done with screws or adhesive

Packaging

Packaging: 10 units per package

Container: 100 units per box

Warranty

BrassOcho S.A. has incorporated the procedures of the UNE EN ISO 9001 standard into its production system

ORDER RECEIPT - PRODUCTION - INSPECTION AND TESTING - TRACEABILITY - SHIPPING – FEEDBACK

To do this, it works with approved suppliers and its own improvement system. This warranty covers BRASSOCHO products as long as correct assembly, usage, and maintenance conditions are observed, and the physical-chemical characteristics of the product are not altered.