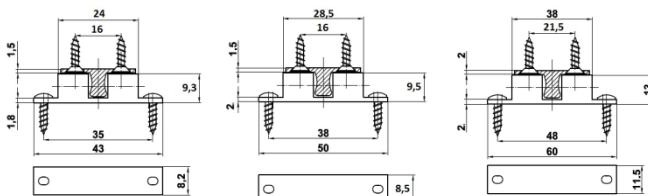




## GOLPETE LATON MOD.215



### Características

Golpete de latón ajustable.

### Medidas

43mm-50mm-60mm

### Acabado

Latón satinado

Níquel

### Sistema de fijación

La fijación se realiza mediante tirafondos.

### Embalaje

Envase: 50 golpetes por envase

Embalaje: 500 envases

### Garantía

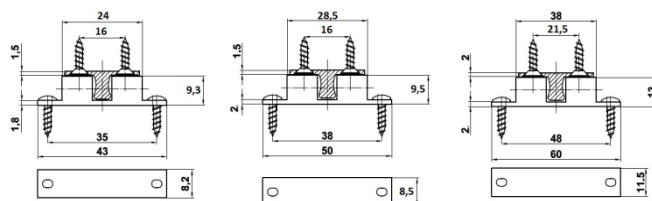
BrassOcho S.A. a intégré dans son système de production les procédures de la norme UNE EN ISO 9001.

### RÉCEPTION DE COMMANDE – PRODUCTION – CONTRÔLE ET ESSAIS – TRAÇABILITÉ – EXPÉDITION – RETOUR D'INFORMATION

Pour cela, elle dispose de fournisseurs homologués et d'un système d'amélioration continue. Cette garantie couvre les produits en acier inoxydable BRASSOCHO, à condition que les conditions de montage, d'utilisation et d'entretien soient respectées, et que les caractéristiques physico-chimiques du produit ne soient pas altérées.



## FECHO DE LATÃO MOD. 215



### Características

Fecho de latão ajustável.

### Medidas

43 mm - 50 mm - 60 mm

### Acabamento

Latão acetinado

### Níquel

### Sistema de fixação

A fixação é feita por meio de parafusos.

### Embalagem

Unidade: 50 fechos por embalagem

Embalagem total: 500 embalagens

### Garantia

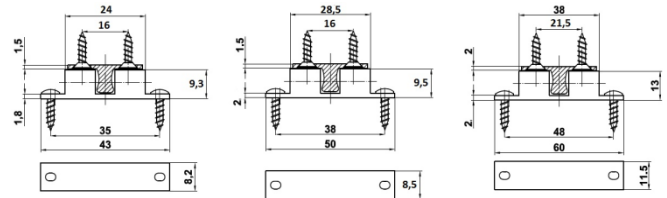
A BrassOcho S.A. incorporou no seu sistema de produção os procedimentos da norma UNE EN ISO 9001:

### RECEÇÃO DE ENCOMENDAS – PRODUÇÃO – INSPEÇÃO E ENSAIO – RASTREABILIDADE – EXPEDIÇÃO – FEEDBACK

Para tal, conta com fornecedores homologados e com um sistema próprio de melhoria contínua. Esta garantia cobre os produtos em aço inoxidável da BRASSOCHO, desde que sejam respeitadas as condições corretas de montagem, utilização e manutenção, e que não sejam alteradas as características físico-químicas do produto.



## LOQUETEAU EN LAITON MOD. 215



### Caractéristiques

Loqueteau en laiton réglable.

### Dimensions

43 mm - 50 mm - 60 mm

### Finition

Laiton satiné

Nickel

### Système de fixation

La fixation se fait à l'aide de vis.

### Emballage

Unité: 50 loqueteaux par emballage

Emballage total : 500 emballages

### Garantie

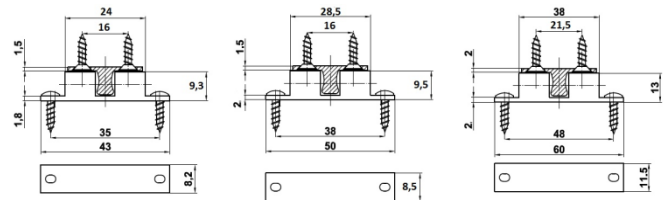
BrassOcho S.A. a intégré dans son système de production les procédures de la norme UNE EN ISO 9001.

## RÉCEPTION DE COMMANDE – PRODUCTION – CONTRÔLE ET ESSAIS – TRAÇABILITÉ – EXPÉDITION – RETOUR D'INFORMATION

Pour cela, elle dispose de fournisseurs homologués et d'un système d'amélioration continue. Cette garantie couvre les produits en acier inoxydable BRASSOCHO, à condition que les conditions de montage, d'utilisation et d'entretien soient respectées, et que les caractéristiques physico-chimiques du produit ne soient pas altérées.



## BRASS LATCH MOD. 215



### Features

Adjustable brass latch.

### Measurements

43 mm - 50 mm - 60 mm

### Finish

Satin brass

Nickel

### Fixing System

The latch is fixed using screws.

### Packaging

Unit: 50 latches per package

Total packaging: 500 packages

### Warranty

BrassOcho S.A. has incorporated UNE EN ISO 9001 standard procedures into its production system.

## ORDER RECEIPT – PRODUCTION – INSPECTION AND TESTING – TRACEABILITY – SHIPPING – FEEDBACK

To this end, it relies on approved suppliers and its own improvement system. This warranty covers BRASSOCHO stainless steel products, provided that the correct assembly, use and maintenance conditions are met, and that the physico-chemical characteristics of the product are not altered.